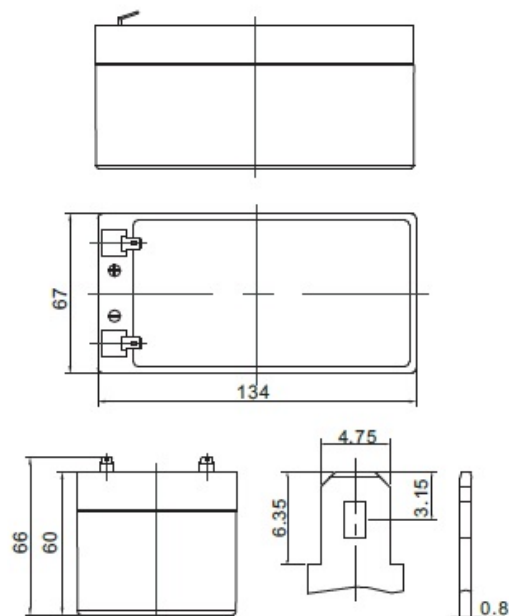


| | | |
|-------------------------------------|--|-----------------|
| Napięcie nominalne | 12 V | |
| Pojemność nominalna | 3,4 Ah @ C20 dla rozładowania do 1,75 V/celę | |
| Wymiary | Długość | 134 mm |
| | Szerokość | 67 mm |
| | Wysokość / wys. całkowita | 60 / 66 mm |
| Waga | ~ 1,30 kg | |
| Technologia wykonania | AGM (Absorbent Glass Mat) elektrolit uwięziony w separatorach z włókna szklanego VRLA (Valve Regulated Lead Acid) bezobsługowy, obudowa wyposażona w zawory bezpieczeństwa | |
| Projektowana żywotność | 6-9 lat (dla pracy buforowej) | |
| Rezystancja wewnętrzna | ~ 54,0 mΩ (w stanie pełnego naładowania) | |
| Dopuszczalny zakres temp. otoczenia | Rozładowanie | -20°C ~ +60°C |
| | Ładowanie | 0°C ~ +50°C |
| | Składowanie | -20°C ~ +60°C |
| Maksymalny prąd rozładowania | 32 A (5 sek.) | |
| Prąd zwarciovy | 166 A | |
| Maksymalny prąd ładowania | 0,96 A | |
| Napięcie ładowania | Praca buforowa | 13,7 ~ 13,9 VDC |
| | Praca cykliczna | 14,6 ~ 14,8 VDC |
| Samorozładowanie | średnio 3% pojemności na miesiąc dla 25°C | |
| Materiał obudowy | ABS UL94HB (na specjalne zamówienie UL94-V0) | |
| Rodzaj terminala | fast-on 4,8 mm | |



CHRAKTERYSTYKA STAŁOPRĄDOWA (A przy 25°C)

| Napięcie / czas | 5 min | 10 min | 15 min | 30 min | 1 h | 2 h | 3 h | 4 h | 5 h | 8 h | 10 h | 20 h |
|-----------------|--------|--------|--------|--------|-------|-------|-------|-------|-------|-------|-------|-------|
| 9.6 V | 12,687 | 8,274 | 6,104 | 3,533 | 2,041 | 1,204 | 0,875 | 0,697 | 0,589 | 0,393 | 0,320 | 0,173 |
| 10.0 V | 12,229 | 8,028 | 5,944 | 3,455 | 2,003 | 1,187 | 0,864 | 0,688 | 0,582 | 0,389 | 0,317 | 0,171 |
| 10.2 V | 11,633 | 7,704 | 5,734 | 3,352 | 1,953 | 1,163 | 0,848 | 0,677 | 0,573 | 0,384 | 0,313 | 0,170 |
| 10.5 V | 10,867 | 7,286 | 5,460 | 3,218 | 1,887 | 1,132 | 0,828 | 0,662 | 0,561 | 0,377 | 0,308 | 0,168 |
| 10.8 V | 9,901 | 6,751 | 5,108 | 3,044 | 1,801 | 1,091 | 0,801 | 0,641 | 0,545 | 0,368 | 0,301 | 0,164 |
| 11.1 V | 8,713 | 6,082 | 4,663 | 2,822 | 1,691 | 1,038 | 0,765 | 0,615 | 0,524 | 0,355 | 0,291 | 0,160 |

CHRAKTERYSTYKA STAŁOMOCOWA (W przy 25°C)

| Napięcie / czas | 5 min | 10 min | 15 min | 30 min | 1 h | 2 h | 3 h | 4 h | 5 h | 8 h | 10 h | 20 h |
|-----------------|--------|--------|--------|--------|-------|-------|-------|------|------|------|------|------|
| 9.6 V | 131,03 | 85,65 | 64,99 | 39,08 | 23,24 | 13,90 | 10,18 | 8,15 | 6,91 | 4,68 | 3,83 | 2,00 |
| 10.0 V | 129,64 | 85,31 | 64,62 | 38,79 | 23,05 | 13,80 | 10,11 | 8,09 | 6,86 | 4,64 | 3,81 | 1,99 |
| 10.2 V | 124,70 | 82,79 | 62,88 | 37,85 | 22,56 | 13,57 | 9,95 | 7,97 | 6,77 | 4,59 | 3,76 | 1,97 |
| 10.5 V | 118,59 | 79,70 | 60,75 | 36,71 | 21,90 | 13,27 | 9,75 | 7,82 | 6,65 | 4,51 | 3,70 | 1,94 |
| 10.8 V | 109,93 | 75,14 | 57,63 | 35,07 | 21,01 | 12,85 | 9,47 | 7,61 | 6,49 | 4,41 | 3,62 | 1,90 |
| 11.1 V | 98,46 | 68,90 | 53,36 | 32,84 | 19,86 | 12,29 | 9,09 | 7,33 | 6,26 | 4,27 | 3,51 | 1,86 |

SPEŁNIANE NORMY

| | |
|---------------------|-----------|
| PN-EN 60896-21:2007 | ISO 9001 |
| PN-EN 60896-22:2007 | ISO 14001 |
| PN-EN 61056-1:2013 | |
| PN-EN 61056-2:2013 | |
| PN-E-83016:1999 | |